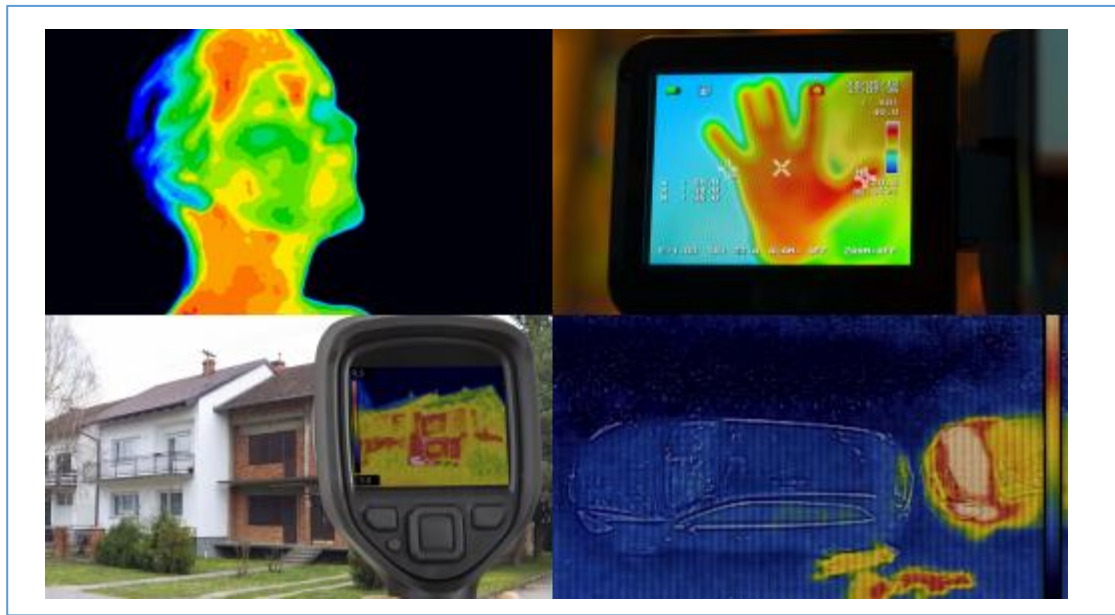




BW-TM02P 系列

网络运动热成像仪

技术手册



产 品 介 绍

BW-TM 系列非冷标准运动是自行开发的图像处理技术和智能算法，采用不同焦距的红外镜头，通过专业的信号处理电路和图像处理平台，将目标红外辐射完全恢复到温度数据中，并以清晰的热图像呈现。我们为客户提供定制的产品和服务，以及在电力设备检验、科研、安全生产、危险品储存、酒店商场和等领域的应用解决方案。

主 要 特 性

- 兼容，容易合并
- 支持针对不同焦距的二次开发支持
- 体积紧凑，易于集成
- 满足工业温度测量的具体要求
- 高灵敏度，NETDS50mK
- 精确的温度测量，支持多齿轮温度测量

产品特性

性能指标

网络移动	
产品型号	BW-TM02P
检测器类型	未冷却的氧化钒红外焦平面探测器
分辨率	256×192
像素大小	17μm
响应波段	8~14μm
探测器噪声等效温差	≤50mK@25°C
图像和视频	
对比度和亮度	自动手动
调色板	白热, 黑热, 铁红, 红热, 彩虹等
图像处理	不均匀性校正
	智能增益控制
	详细的混合增强
	三维降噪
视频类型	H264, 主流: 720 × 576@25fps
温度测量性能	
温度测量范围	-20°C ~ +150°C, 0°C ~ +550°C

温度测量精度	±2°C 或±2% (以 20°C~ 60°C 为准)
温度测量分析	点、线、面积分析
集成协议	
协议类型	SDK (windows、 Linux) 、 http、 onvif
电源	
典型电源	直流 12v
典型功率 consumption@25 °C	0.7W
接口	
视频输出	第 45 条
串行通信接口	RS485
报警输入输出	1 分 1 出
物理特性	
尺寸 (不含透镜)	35mm*35mm*35.5mm
重量 (不含透镜)	55.5g
工作温度	-30°C ~ +60°C (-20°C ~60°C确保温度测量精度)
储存温度和湿度	-45°C ~ +75°C ,RH≤95%

BW-TM02P 系列

网络运动热成像仪

无锡北微传感科技有限公司

地址：无锡市滨湖区绣溪路 58 号 30 幢

热线：400-618-0510

邮箱：sales@bwsensing.com

网址：www.bwsensing.com.cn