



# 毫米波雷达边坡监测

## 技术手册

### 产 品 介 绍

毫米波雷达边坡监测仪通过天线向外发射信号，遇到物体反射，接收到反射信号后，经过处理器处理，获取雷达探测区域内物体的一系列数据(距离、速度、运动方向等),利用探测的目标信息触发报警系统。

该类型设备灵敏度高、性能稳定。其全天候，全天时的工作特性，适用于雨、雪、雾、尘等恶劣环境。

### 主 要 特 性

最远探测距离 250 米。

超高速-距离-角度分辨率。

超高速-距离-角度精确度。

同时跟踪 100 个目标以及 250 个原始点云信息。

超稳定目标跟踪算法以及切向运动目标跟踪能力。

可靠，具有故障保护功能。

### 应 用 领 域

- 地灾领域
- 水利领域
- 气象领域
- 农业领域

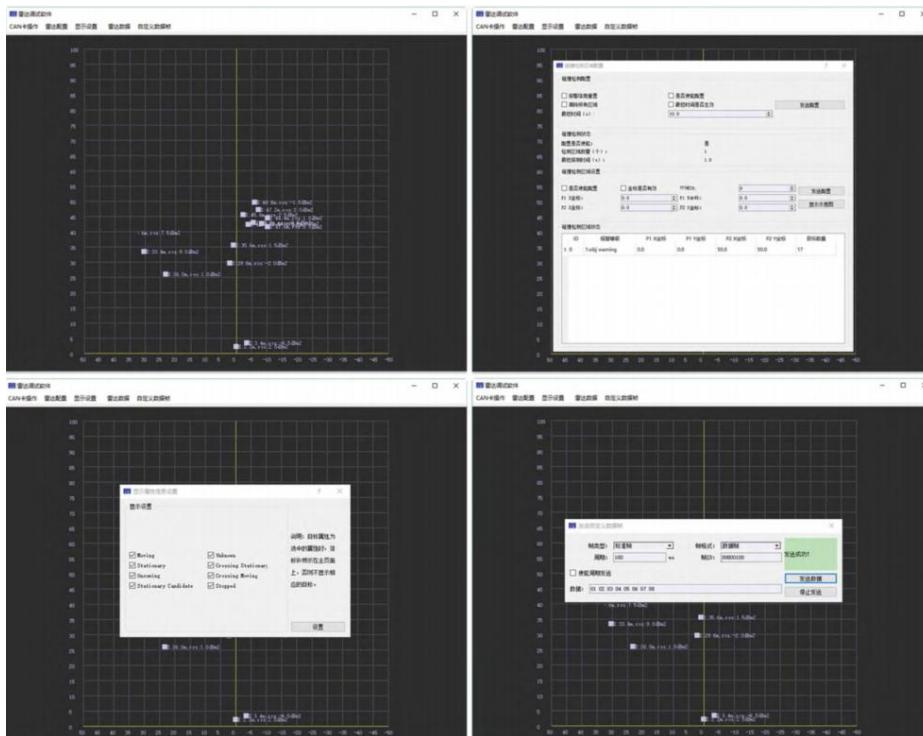
**技术参数**

指标	参数范围
产品型号	BW-LPJC
测量范围	0.2-40m@±45°;0.2-20m±45°:0.2-250(长距模式)
功耗	0.6W
采样间隔	0s~24h(按需求设定)
方位角	0.2-40m@±45°;0.2-20m±45°:0.2-250(长距模式)
水平角精度	±0.1(长距模式);±1°@±45/±5@±60°(短距模式)
速度精度	±0.1Km/h
工作温度	-25°C~65°C (高寒地区可定制)
预警模式	现场智能自动预警预报功能, 可现场或远程设置预警阈值; 可实现现场监测值超限自触发报警和远程控制报警;
自我保护	定时自检, 工作电压、电池电量自检; 掉电数据保护, 实时时钟校准以及通电后的数据自动上传;
供电方式	太阳能供电: DC9V~18V/2A, 工作时长不受限
	锂电池供电: 12V, 工作时长大于 30 天
	市电供电
输出信号	5G/4G/GPRS/LoRa/RS485/NB-IOT
距离精度	±0.4m(长距模式),±0.1m(短距模式)
上传间隔	0s~72h(按需求设定)

雷达频率	77Ghz
俯仰角	14°(长距模式);20°(短距模式)
野外防护措施	防雷击, 防电磁干扰, 卫星追踪
速度范围	-400km/h~200Km/h(-表示远距离目标, +表示靠近目标)
防护等级	IP67
工作湿度	0%RH~99%RH

## 监测系统

监测系统可设置雷达配置、过滤器配置、碰撞检测区域配置、多边形探测区域配置、显示目标信息、显示目标属性、显示附属属性、采集雷达数据、查看数据和发送自定义数据帧等操作。



# 毫米波雷达边坡监测

## 无锡北微传感科技有限公司

地址：无锡市滨湖区绣溪路 58 号 30 幢

热线：400-618-0510

邮箱：[sales@bwsensing.com](mailto:sales@bwsensing.com)

网址：[www.bwsensing.com.cn](http://www.bwsensing.com.cn)